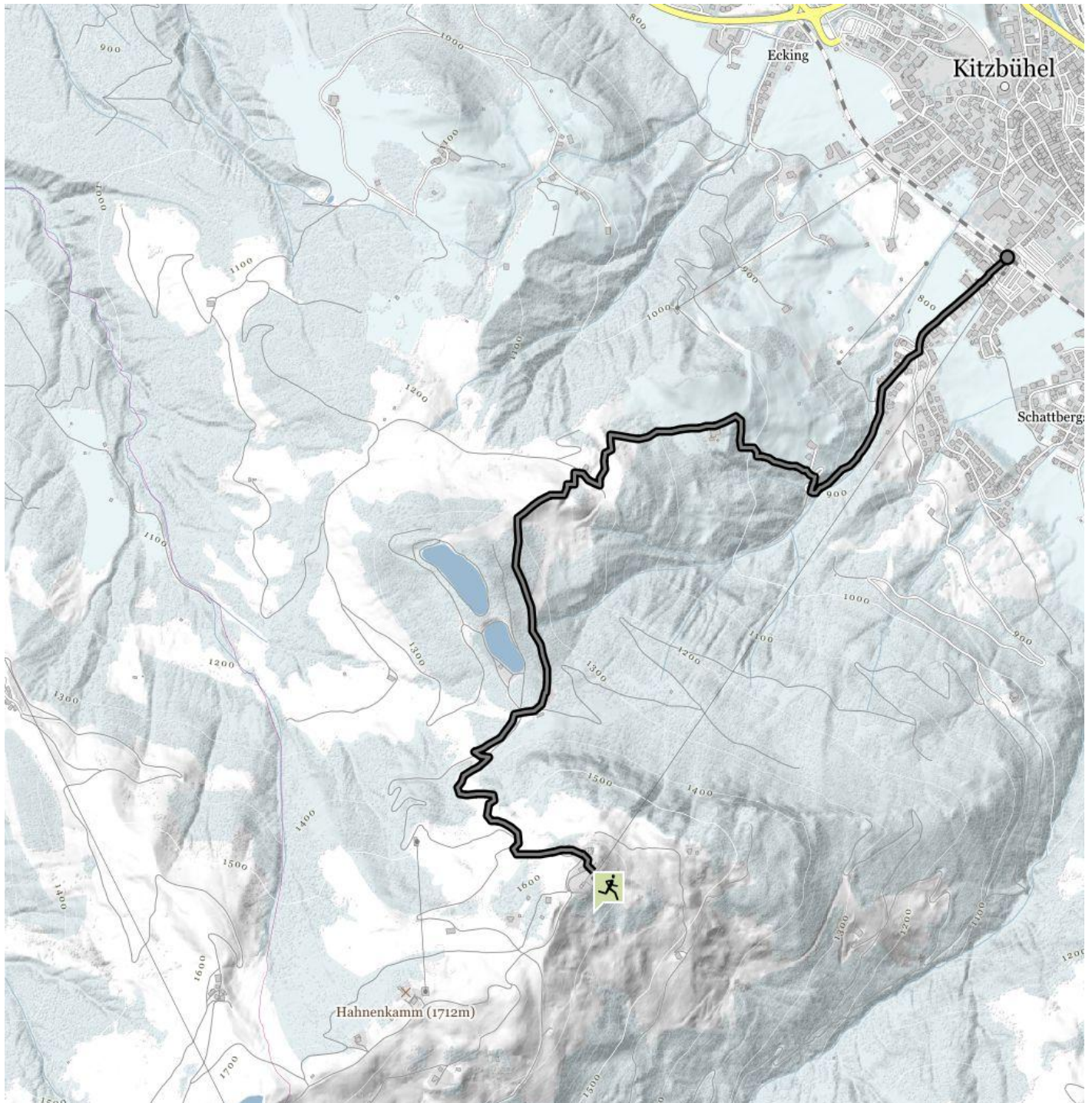
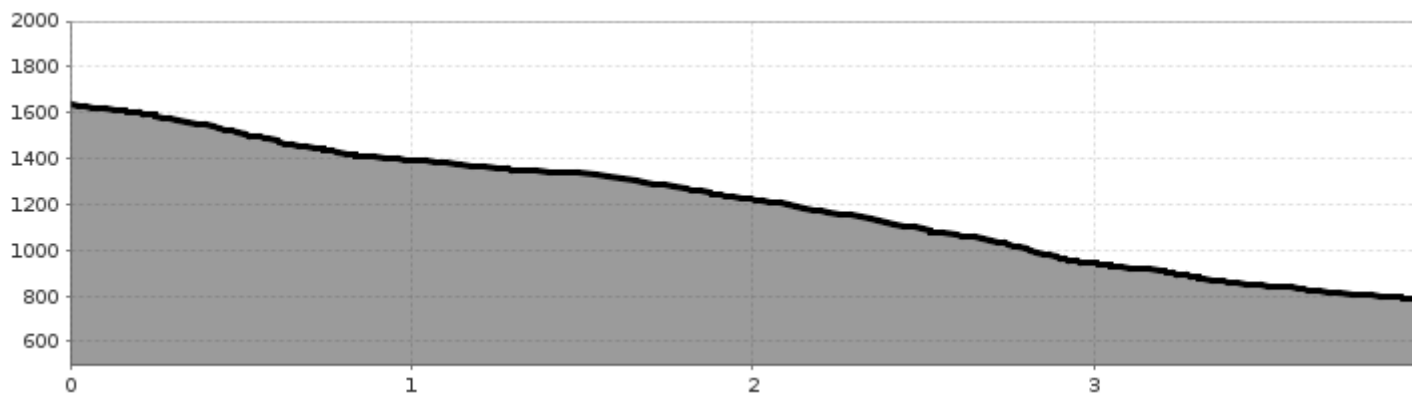


Streif-Hillclimb Nr. 8

 Höhenmeter bergauf 886 m	 Höchster Punkt 1635 m	 Dauer 1:00 h	 Streckenlänge 4,11 km
--	---	--	---



Streif-Hillclimb Nr. 8



Information

Endpunkt **Hahnenkammbahn
Talstation (Parkplatz
kostenpflichtig)**

Empfohlene Ausrüstung **Lafschuhe,
wetterbedingte
Sportbekleidung**

Beschreibung

Harter Berglauf für topfitte Sportler entlang der härtesten Abfahrt der Welt.

Vom Ausgangspunkt Talstation Hahnenkammbahn startet man Richtung Süd-Westen. Entlang der klassischen Streif-Abfahrt passiert man die allseits bekannten Streckenabschnitte Hausbergkante und Lärchenschuss und gelangt auf schmalen, teils sehr steilen Bergpfaden hinauf zur Seidlalm. Nach dem Seidlalm-Sprung führt die Strecke etwas flacher parallel zur alten Schneise, dann aber wieder sehr steil über den Steilhang hinauf zur Mausefalle und schließlich zum Zielpunkt bei der Hahnenkammbahn Bergstation.